

一般社団法人 障がい者自立推進機構



パラリンアート[®] 紹介資料



内閣官房 東京オリンピック競技大会・東京パラリンピック競技大会推進本部事務局
「beyond2020 プログラム」 認証事業

※パラリンアートは登録商標です。
運営受託会社：株式会社パラリンアート

 Paralym Art[®] は、

障がい者がアートで 夢を叶える世界を作る

社会保障費に依存せず“民間企業の継続協力”で、
障がい者自立推進を継続できる仕組み作りを目指します。

協力企業の皆様にも、
障がい者支援のお願いではなく、
自社の「**ブランディング**」や「**プロモーション**」にご活用ください!

その結果として、
『障がい者の自立推進に繋がる活動』と、
ご理解いただいております。

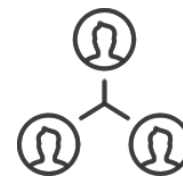
障がい者の多くが抱える課題を 持続可能な仕組み作りで改善したい



社会参加の少なさ



金銭的困窮



周囲の理解の少なさ

- ❑ **国内障がい者総数：約936万人（日本人口の約7.4%）**
（身体障がい者：436万人 知的障がい者：108万人 精神障がい者：392万人）
※65歳未満の国内、障がい者数：約415万人（身体障がい：108万人 知的障がい：79万人 精神障がい：228万人）
- ❑ **民間企業に就労している障がい者数=約53万人弱**
（就労している障がい者数の内、身体障がい者が約70%をしめる）
- ❑ **障がい者福祉サービスと障がい児サービス利用者：約112.2万人**
- ❑ **健常者の貧困率が16%であるのに対し、障害者の貧困率は56%**
※平成30年厚生労働省「障害者白書」参照 貧困率とは、上記中央値の1/2未満の所得の者を指す

※内閣府、厚生労働省HP参照

Paralym Art[®] は、

障がい者と **ひとつのチーム** になり、**アート事業** を行っています！



HPに作品を登録！



アーティストとして社会参加



企業様へ
パラリンアートを提案



作品が採用！



アーティストの成功体験を構築



企業様から
対価をいただく



報酬をお届け！



更なる社会参加と経済的自立の創出

国連が推奨するSDGs(持続可能な開発目標)の達成に向けた

SDGs連動型のPR活動 をご提案します。



※貢献する目標 (SDGs) の一例

SDGs(持続可能な開発目標)とは

2001年に策定されたミレニアム開発目標 (MDGs) の後継として2015年9月の国連サミットにて採択され多様性と包摂性のある社会の実現のために、目指すべき目標として定められた17の項目です。

パラリンアートの法人概要



会社名 一般社団法人 障がい者自立推進機構
 創業年 2007年9月
 設立年 2012年12月5日
 所在地 〒105-0014
 東京都港区芝3-40-4 三田シティプラザ5F
 TEL 03-6436-0035 FAX 03-6436-0851



□ パラリンアートスペシャルサポーター

※一部紹介 詳細はP.25をご覧ください



理事
中山 秀征 氏



理事
セイン・カミュ 氏



名誉顧問
コシノジュンコ氏



リアル・サラゴサ所属
香川 真司 氏



元K-1世界チャンピオン
魔裟斗 氏



新日本プロレス所属
オカダ・カズチカ 氏

□ スペシャルサポーター団体



平昌パラリンピック男子
スノーボードバンクドスラローム
金メダリスト
成田 緑夢 氏



ヤマハ発動機ジュビロ所属
ラグビー選手
五郎丸 歩 氏



AKVARK TOKYO
アルバルク東京所属
バスケットボール選手
田中 大貴 氏



シアトル・マリナーズ所属
平野 佳寿 氏

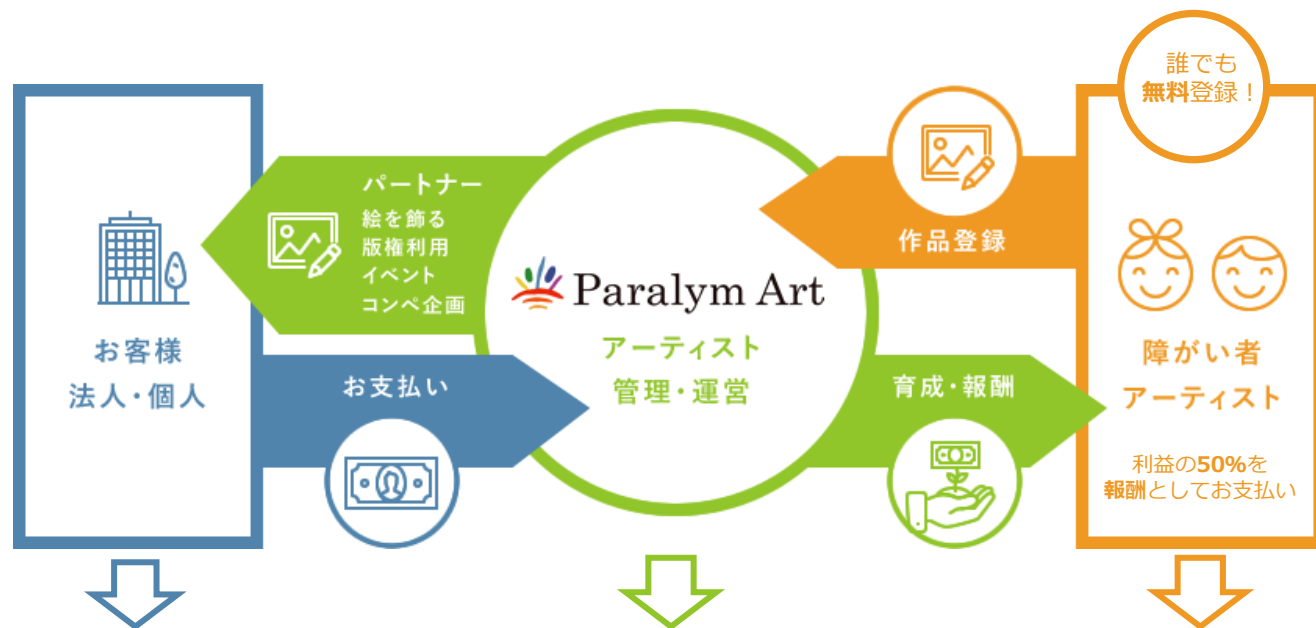


はやぶさイレブン所属
永里 優季 氏



一般社団法人日本プロ野球選手会
理事長 福岡ソフトバンクホークス所属
松田 宣浩 氏

すべての人に活躍のチャンスをつくり、
活動の場を広げる支援を続けていきます！



応援企業・メディア情報

- 応援企業：約180社
- 取材メディア数：448件
 - ↳ TV：16社、Web：329社
 - ↳ 新聞・雑誌：130社

全国拡販協力企業

- 全国拡販協力企業：約10社

登録アーティスト情報

- 登録アーティスト数：620名 (2021年1月8日現在)
- 作者報酬 約1,400万円 (2019年4月～2020年3月)
 - ↳ 報酬獲得作者数 184名
- 関連学校、施設：約5,000ヶ所
 - ↳ 1,000校(1校平均：約120名) 特別支援学校
 - ↳ 4,000施設(1施設：約20名) 障害者総合支援法に基づく事業所・施設等

パラリンアートを継続的に活用することでSDGsの貢献につながります！

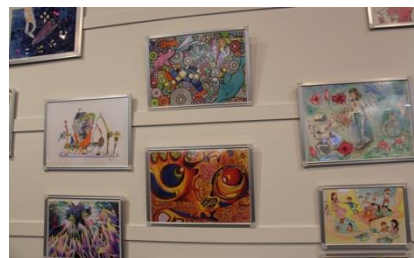
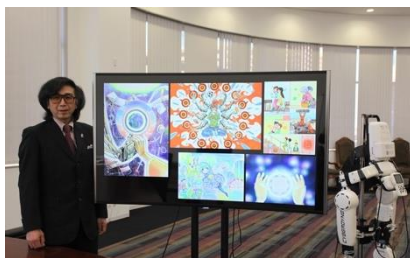
パラリンアート世界大会2018



“祭り”をテーマに国際色豊かなユニークな作品が多数集まりました。



オフィシャルパートナー CYBERDYNE株式会社



コンペ形式で作品募集等、企業イメージに沿って展開

SOMPOホールディングス株式会社
SDGsブックレット2018



CSR報告書・株主通信等



企業価値向上やドアノックツールとして活用いただけます！

絵を飾って応援



アーティストの描く絵画を額装してオフィス絵画に



ノベルティグッズ



パラリンアートオフィシャルパートナー/スポンサー制度(年契約)

オフィシャルパートナー制度(年契約) -年間パートナー契約-

御社と共に、年間を通じて障がい者アートの活用を多く創出していきます。

アートという成果物を生み出しながら、障がい者の社会参加と経済的自立を生み出します。

ダイヤモンド



プラチナ



ゴールド



シルバー



ブロンズ



オフィシャルスポンサー制度(年契約) -年間イベント協賛契約-

障がい者アーティストのチャレンジの場・成功体験創出につながるイベントへのご協賛により、社内外に対し御社の取り組みを広く発信できるスポンサー制度です。



日本テレビ news zero



日本テレビ ワイス



NHK 首都圏ネットワーク

【過去イベントPR実績広告換算値：2億5000万円】

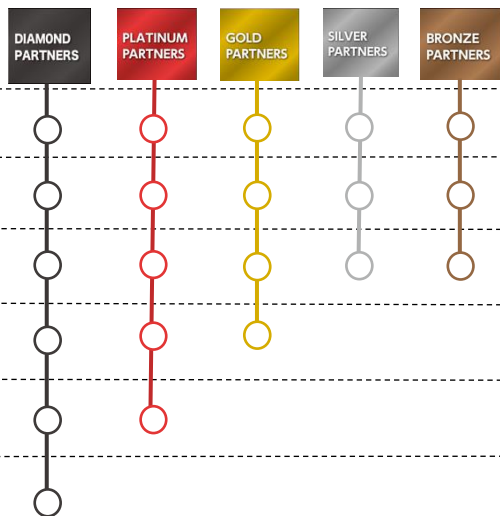
上記メニューとは別に、ご協賛企業様のニーズに合わせてカスタマイズした内容をご提案することも可能です。ご遠慮なく営業担当にご相談下さい。

オフィシャルパートナー 協賛タイプ一覧 (年契約)



ダイヤモンド	プラチナ	ゴールド	シルバー	ブロンズ
¥5,000,000/年	¥3,000,000/年	¥1,000,000/年	¥500,000/年	¥300,000/年
コンペ受賞作品6点	既存作品12点or描き下ろし6点	既存作品4点or描き下ろし2点	既存作品2点	既存作品1点
販売ロイヤリティ1.5%	販売ロイヤリティ2.5%	販売ロイヤリティ3.5%	販売ロイヤリティ4.0%	販売ロイヤリティ4.0%

特典内容



- ・呼称権付与 ※オフィシャルパートナーであることを呼称いただけます。
- ・作品データ【年間用途無制限】 ※デザインデータとして使い放題/非独占使用
- ・パラリンアートHP「応援企業紹介」ページへロゴ掲載
- ・パラリンアート活動報告書へのロゴ掲載
- ・キクエスト有償広告記事掲載(連載企画or記事タイアップ)
- ・パラリンアート登録アーティスト対象デザイン募集コンペ開催 (1か月開催、事務局設置、賞金等含む)

・オプションメニュー料金(各協賛タイプ共通)

ライセンス利用作品数追加	既存作品の場合：150,000円/点 描き下ろし作品の場合：250,000円/点 ※使用先無制限
8号額装(レンタル)	50,000円(送料含)
20号額装(レンタル)	100,000円(送料含)



オフィシャルパートナーのご参画企業の皆さまには、年間を通じてあらゆるお取組みをさせていただいております。

株式会社大創産業 様



ダイソー本社にて
絵画展示、各店舗へポスターを展開



当社はパラリンアートの
オフィシャルパートナーとして
障がい者アートを支援しています

障がい者の社会参加と経済的自立を、国の政策的支援を通じて、一社一社人間的・社会的に自立を促す活動を推進しています。皆さんの力を借り、障がい者の方々の心を癒すことも目指しています。

●社会貢献活動 ●職場環境向上 ●社会教育効果

障がい者芸術家によるアートビジネスにチャレンジできるノウハウシステム

障がい者アーティスト

オフィシャルパートナーとしての活動内容

- 2018年カレンダーの提供 (印刷130名分)
- 2018年 障がい者アーティスト展 (06/06~06/25)
- 障がい者アーティストの作品を店舗に展示し、購入・販売活動の促進
- アート作品の展示 (全15作品)

〒100-0001 東京都千代田区千代田1-1-1 (内線71656) 電話:03-5561-3666

取り組み紹介パネルの各店導入

日本電気株式会社 様



2018年 アートコンペ
2019年 ワークショップ企画



パラリンアートコンペ受賞作品

集まろうぜ。賞
最優秀賞

みんなで騒ごう

アーティスト名
NAMY 氏

作品介绍
大好きなゲームのキャラクターをたくさん集めて、色んな人や動物や宇宙人を描くのが楽しかったです。

みんなで作ろう!
パラアート!

STEP 01 入場シールをスタッフからGETしてね!

STEP 02 パラリンピック競技を応援している自分をイメージしてシールを塗ってね!

STEP 03 バネルに描かれたパラリンピック会場を満員にしよう!

Paralymart × Orchestrating a brighter world NEC



7/21,22越谷レイクタウン1100名、7/27,28イオンモール幕張1300名にご参加いただきました。



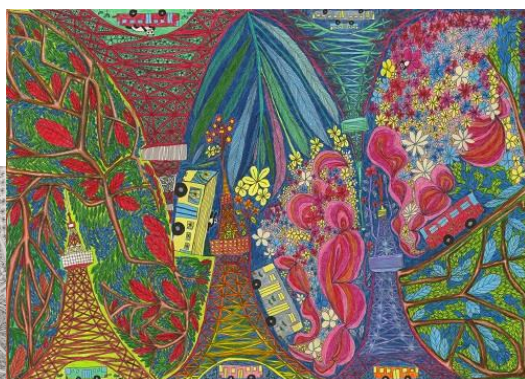
オフィシャルパートナーのご参画企業の皆さまには、年間を通じてあらゆるお取組みをさせていただいております。

東京遊覧観光バス株式会社 様



2018年描きおろし作品作成 2019年アートコンペ

オリジナル原画作成



【作者名】浅野 春香

いちご株式会社 様



2018年・2019年 オリジナル作品描きおろし

テーマ【 サステナブル 】



【作者名】飯山太陽



【作者名】カミジヨウミカ



👑 グランプリ

【作品名】
みんなで行こう！
東京パラダイス

【作家名】
山中 祐輝

👑 審査員特別賞

【作品名】
バスのお弁当箱

【作家名】
神吉 みちる



【作品名】みんなで作るサステナブルな社会
【作者名】KOTO

【作品名】ヴェズレーの緑に想う
【作者名】大石 慶彦





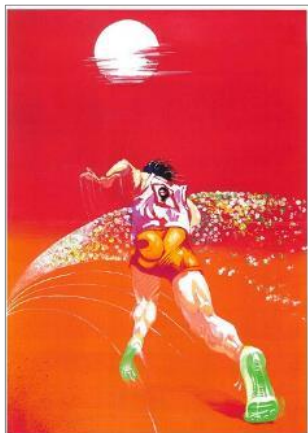
今年で3年連続となります、LIXILビバ様の“5色の色”がテーマのデザインコンペを開催！
上位受賞作品は、LIXILビバ様が運営するホームセンターの新店および本社ロビー・エレベーター等にて掲出。



株式会社LIXILビバ様

エレベーターデザインコンペ
2018年・2019年・2020年

2020年 受賞作品



新店でのパネル展示等



取り組み紹介パネルの各店導入



活動事例：絵を飾って応援 -アーティストの複製作品展示-



朝日新聞本社展示例

・8号サイズ 額…570×520mm ・20号サイズ額…850×730mm



日本ATM株式会社様



株式会社プロネクサス様



新生ホームサービス株式会社様



株式会社アイアイ様



株式会社ケアプラス様

絵画レンタル展開数 **71社** ※2018年1月現在

活動事例：ライセンス利用 -印刷物デザイン-

ユニ・チャーム株式会社様 カタログ

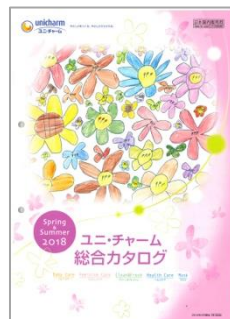
ノベルティグッズ



2016年



2017年



2018年



2019年



株式会社西松屋チェーン様



株式会社デンソー様

カレンダー(壁掛け・卓上)



【新生紙パルプ商事株式会社様】

年賀状デザイン



【株式会社ファミリーマート様】

ウォーターサーバー

6作品から選択できます！



【株式会社アクアバンク様】

支援型自動販売機



【コカ・コーリーストジャパン株式会社様】

レンタルグリーンサービス



【株式会社日比谷花壇様】

支援型ペーパーバッグ



【株式会社ハローバッグ様】

活動事例：ライセンス利用 -空間アート-

**FOOD
&
TIME
ISETAN**
YOKOHAMA

2018年3月20日
JR横浜駅 南改札にオープンした
「FOOD&TIME ISETAN YOKOHAMA
(相鉄ジョイナスB1)」の空間アートに
4名のアーティストが採用されました。



HINKA RINKA

2016年3月31日
数寄屋橋交差点にオープンした
「東急プラザ銀座“HINKARINKA”」
3F~5Fの空間アートに、女性6名の
アーティストが採用されました。



活動事例：企業コラボ -コンペ企画-

障がい者のチャレンジの場を創出し、企業の取り組みを自然に周知

開催迄から終了までの期間：約3ヶ月間（企画立案1ヶ月/応募期間1ヶ月/集計、選考1ヶ月）

【テーマ】：「つながれば はじまる」



JTB本社ビル巨大壁画アートコンペ

感動のそばに、いつも。

94名のアーティストさんから137作品もの素晴らしい作品の応募がありました！



最優秀賞アーティスト コメント

受賞を聞いて、「やったー!!」思わずガッツポーズが出ました。表彰式のため、家族で東京旅行も出来ました。

僕は絵を描くのが大好きです。人と話すのは苦手だけど、絵でたくさんの人とつながれます。これからも、ワクワクするような楽しい絵をたくさん描いていきたいです。幸せな時間をありがとうございました。

Artist
山中 祐輝

【テーマ】：「お買い物が楽しくなるカードデザイン」



株式会社丸井
エポスカードデザインコンペ

人気投票で選ばれた2作品が、エポスカードに仲間入りしました！



下記2デザインをお申込みのお客様から頂くデザインカード発行料金500円は、パラリンアートの運営資金として活用させていただいています。約6,000枚発行いただきました。(2017年6月～2019年9月現在)



最優秀賞



Shining life
作者名：田村 健



優秀賞



カラフルオレンジ
作者名：三浦 有子



活動事例：企画によるものへのアート転用と原画の展示販売

企業のイベント企画・キャンペーンへのパラリンアート活用事例

アート見本市アートフェア東京2018

ART
TOKYO
ASSOCIATION

【主催】：一般社団法人アート東京
【車輛協力】：トヨタ自動車株式会社



Art Car MIRAI

AFT2018のアーティスト「シワ」の作品を基に、多様な表現者から選ばれたアーティストが、それぞれが個性を表現し、アートカー「MIRAI」にアート転用された。このアートカーは、アートカー「MIRAI」にアート転用された。このアートカーは、アートカー「MIRAI」にアート転用された。

浅野香 Hana Aono
1985年東京都生まれ。多様な表現者から選ばれたアーティストが、それぞれが個性を表現し、アートカー「MIRAI」にアート転用された。このアートカーは、アートカー「MIRAI」にアート転用された。

Hana Aono
1985年東京都生まれ。多様な表現者から選ばれたアーティストが、それぞれが個性を表現し、アートカー「MIRAI」にアート転用された。このアートカーは、アートカー「MIRAI」にアート転用された。



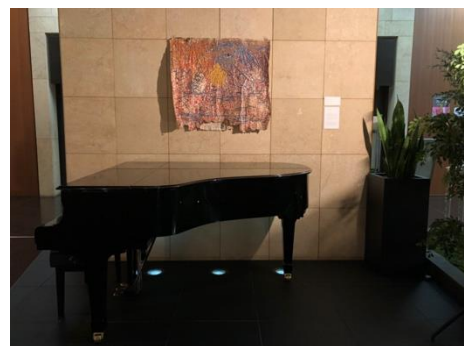
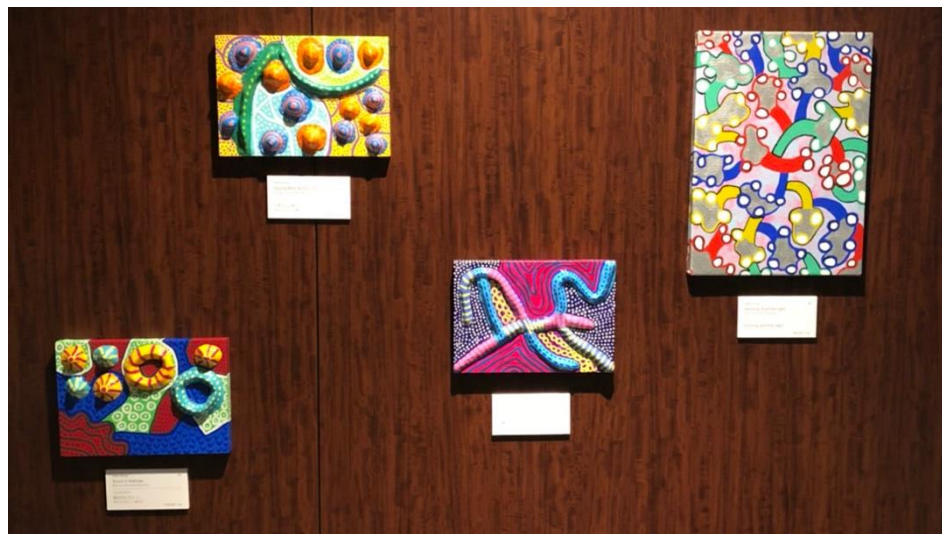
浅野香さんの「シワの絵」がアートカー「MIRAI」へラッピングされました！



パークホテル東京 “いっぱい遊びゴト展”に参加

PARK HOTEL
TOKYO

【主催】：パークホテル東京
【総合プロデュース】：総合商研株式会社



オフィシャルスポンサー制度(年契約) -パラリンアートのイベント協賛-

オフィシャルスポンサー 協賛メニュー 一覧 (年契約)

¥10,000,000～ (内容により変動)



- 既存イベントへのご協賛
スポンサー賞設置/バックパネルロゴ掲載/大会公式HPへのロゴ掲載etc..

or

- 御社専用のオリジナル企画や障がい者支援実施
(presented by 【御社名】)

<過去参考事例>

全国規模の冠イベント開催



- 企画運営実行委員会設置
- PR事務局の設置
(過去事例: 共同ピーアール株式会社)
- テーマ設定権
- 表彰式等設営・運営 etc..

【過去同規模大会PR実績】
広告換算値: 2億5000万円

¥30,000,000 (開催規模により変動)

既存イベントへのご協賛



- スポンサー賞設置
- バックパネルロゴ掲載
- 大会公式LPへのロゴ掲載
- 公式刊行物へのロゴ掲載
- カスタマイズ特典 etc..

【過去同規模大会PR実績】
広告換算値: 1億1500万円

¥15,000,000 (イベントにより変動)

パラリンアートの国内での認知向上 活動の活性化と障がい者の経済的自立推進支援

障がい者がアートで夢を叶える世界を作る。そんなパラリンアートの想いをスポーツの力で応援する本コンテストです。



【SOMPO パラリンアートカップ2019 開催発表会】

4回目を迎える今回は、対象をすべてのスポーツに広げて開催します！
障がい者がアートで夢を叶える世界を作る。そんなパラリンアートの想いをスポーツの力で応援する本コンテストです。

パラリンアートカップ2016 実績 🎯 **応募総数：1,862作品**
 📺 **国内メディア換算 約2億5千万円** 🏆 **入賞：64名 71作品**



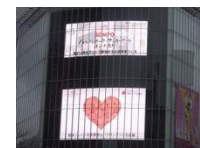
📺 多数メディアへの掲載・パブリシティの展開 📺



日本テレビ news zero



日本テレビ Gyassu no Kuchi



ハチ公前 ビジョンキッズアイ



東急電鉄 トレインチャンネル18/26

ワークショップ オリジナル缶バッジ 作成体験！

株式会社マルイグループ様 インクルージョンフェス



どなたでも簡単に作成ができるので
ご家族連れに大好評！



ブルデンシャル生命保険株式会社様



絵画・紹介パネル展示



来場者に気軽に参加していただけるワークショップを開催！
パラリンアートの紹介パネルや絵画を展示しながら、来場者自身にも楽しんでもらえる企画です。

文京総合福祉センター 障害者支援施設 リアン文京

2016年8月から、定期的にあトリエ教室を開催しています。

アトリエ教室開催 3つのメリット



得意な画材を見出す



絵を描く楽しみを体験



画力の向上



【社会福祉法人 武蔵野会 リアン文京】
東京都文京区にある文京総合福祉センターです。文京総合福祉センターのもつ都市型複合施設の総合的機能を発揮し幅広い事業展開を行います。

2016年～2018年



BEFORE

当初は色々な画材を試して、線や円を描き自分の得意な画材を見つけながら自由に描きました。

2019年



AFTER

写真を見ながら模写をしたり、描きたいモノを自由に選んで思い思いの描き方で形にできる方も！



パラリンアート誕生ストーリー

創業者理事の松永昭弘は2001年～2016年までの15年間、訪問リハビリマッサージの会社を運営。月間35,000件もの居宅や施設入居者へ訪問をするリハビリサービスを展開し、業界第2位までの顧客指示を受ける会社となる。

患者様の約90%が介護度の高い、歩行困難高齢者で、約10%が寝たきりの障がい者であった。この訪問リハビリのサービスが**パラリンアートを立ち上げるきっかけとなる。**

障がい者の多くは先天性の障害であり、幼児から40代の障がい者で構成されていた。その多くは、不思議と母子家庭が多く非常に生活にも困窮している現状を目の当たりにする。

また、ご家族からも『私が死んだらこの子はどうなるのだろう・・・』と共通の言葉を聞くようになる。政府も法定雇用という障がい者雇用推進をすすめているが、患者の多くは寝たきりなので働きに行くこともできない。何とか所得をもっと上げることができないものかという事と、生きがいとして社会とのつながりをもっと持てないものかと考える。

一方で障がい者の方々は非常に絵を描くことが多いことも知り、この絵を使った職域開発ができないものかと思うようになる。2007年パラリンアートの絵画レンタルモデルを企画構想し、収益の50%を作者報酬として支払うモデルでスタートをする。

パラリンアートの活動実績データ



プラチナパートナー



ゴールドパートナー



シルバーパートナー



ブロンズパートナー

○ オフィシャルパートナーご参画の皆さま

※賛同企業一例（順不同）

○ イベント協賛・協力いただいている皆さま

○ エリアスポンサーご参画の皆さま

--	--	--	--	--	--	--

○ ライセンス利用の皆さま

パラリンアートの活動実績データ

○ 絵画を飾っていただいている皆さま

※賛同企業一例（順不同）

 MS&AD あいおいニッセイ同和損保	 ATMJ 考える 動く 成長する・・・夢をかたちに	 SPP 新生紙パルプ商事株式会社	 一般財団法人 CHIKYUJIN GENERAL INCORPORATED FOUNDATION CHIKYUJIN	 FRONTIER INTERNATIONAL	 Light Office	 KUZE 株式会社 久世
 BMS ビジネスマッキングステーション	 自遊空間 space create	 長谷工 リアルエステート	 S-POOL	 CLARA ONLINE	 PROSEARCH	 PRONEXUS 株式会社プロネクス
 三愛株式会社	 MI 三菱日立パワーシステムズ	 資源と人をつなぐ 日鉄P&E NSPE	 株式会社 ニッコトラスト	 TOWNS POST	 + 仲間と旅かせる笑顔と未来 + こぼんはうす さくら	 CARE PLUS
 B-NET 有限会社ビーネット	 新生ホームサービス	 MARUSHIN	 IFSCO イフスコヘルスケア株式会社	 BLUE BOX	 CITRIX®	 カガクする、専門商社 樋口商会
 TAIYO	 三協社 労士行政書士事務所	 昭和企画株式会社 SHOWAKIKAKU CO., LTD.	 山田歯科医院 (八王子市みつい台)	 社本聡理士事務所	 加藤工務店 建築一式工事 総合リフォーム	 株式会社 折一 ORIZIC
 運	 MORI GIHODO 株式会社 森技館堂	 UL	 STUDIO PLEASURES	 JMAR JMA Research Institute Inc	 株式会社 くろかん	 Staging Service®
 KAKIMOTO 総合建築業 株式会社 坂本	 YAMADA 不動産	 BRIDGE LIFE	 NEWLIFE Kindergarten ニューライフ幼稚園	 信光経営グループ	 株式会社 エー・アール・シー Active Restructuring Company	
 MUKAYA SELECT STORAGE 今世屋子 Mukaya 株式会社 神馬本店	 株式会社 グッドウルサービス ビルメンテナンス・建築メンテナンス Good Uul Service	 一道法律事務所	 MMPG	 LIVLI	 能電工	 ベストリア保険企画
 EGUCHI IWAO	 — sign of good life — CHABASHIRA	 笹川平和財団 SASAKAWA PEACE FOUNDATION	 Steel & Device 吉田鋼業株式会社	 アクア少額短期保険株式会社	 駒木野病院 KOMAGINO HOSPITAL	

○ 寄付応援・他協力社の皆さま

 HIBIYA KADAN	 社会貢献型ショッピングサイト KURADASHI.jp あなたのアクションが価値ある社会を生み出す	 Hapimama Support man to work!	 KRS	 ありがとうファーム ARIGATOU FARM	 工房はんど KOBHAND	 holbein ホルベイン工業株式会社 HOLBEIN WORKS, LTD.
 ココ・コーライストジャパン	 SHAKE SHACK®	 Tokyu Agency Inc.	 YAHOO! JAPAN ネット募金	 つながる募金	 Cataru Cheer inc. * 語る応援 *	 三和グループ社会貢献倶楽部

□ パラリンアートスペシャルサポーター ※順不同



理事
中山 秀征 氏



理事
セイン・カミュ 氏



名誉顧問
コシノジュンコ氏



レアル・サラゴサ所属
香川 真司 氏



元K-1世界チャンピオン
魔裊斗 氏



©AKVARK TOKYO
アルバルク東京所属
バスケットボール選手
田中 大貴 氏



シアトル・マリナーズ所属
平野 佳寿 氏



平昌パラリンピック男子
スノーボードバンドスラローム
金メダリスト
成田 緑夢 氏



ヤマハ発動機ジュビロ所属
ラグビー選手
五郎丸 歩 氏



元バレーボール全日本代表
山本 隆弘 氏



ファッションデザイナー
小篠 ゆま 氏



はやぶさイレブン所属
永里 優季 氏



島津製作所所属
プロテニスプレーヤー
今西 美晴 氏



元スピードスケート女子500m
98年長野五輪 銅メダリスト
岡崎 朋美 氏



女子プロゴルファー
大和 笑莉奈 氏



FIGHTER'SFLOW所属
総合格闘家
渡辺 華奈 氏



新日本プロレス所属
オカダ・カズチカ 氏

□ パラリンアートスペシャルサポーター団体



一般社団法人日本プロ野球選手会
理事長 福岡ソフトバンクホークス所属
松田 宣浩 氏

代表理事	中井 亮
代表理事(創業者理事)	松永 昭弘 (現 株式会社ペアレンツ 代表取締役会長) (前事業の訪問リハビリマッサージで障がい者に出会ったのを機に パラリンアートを設立)
理事	セイン・カミュ (タレント)
理事	阪口 富左雄 (現 株式会社ONETOPJAPAN 代表取締役)
理事	佐々 嘉孝 (現 株式会社アイアイ 代表取締役)
理事	中山 秀征(タレント)
理事	坂入 孝治(ラブキャリアグループ 代表取締役相談役)
理事	廣瀬 彌壽男 (現 株式会社ダunks 代表取締役)
理事	神成 麻衣
理事	村山 朝和
監事	伊藤 貫通 (現 株式会社ペアレンツ 事業戦略室室長)
特別顧問	碓井 誠 (現 株式会社オピニオン 代表取締役 現 京都大学 経営管理大学院 特別教授)
特別顧問	中村 幸雄 (元 損保ジャパン株式会社 代表取締役専務執行役員)
特別顧問	桂 照男
シンボルマーク	鉄腕アトム
名誉顧問	野田 聖子(衆議院議員) コシノジュンコ(デザイナー)

パラリンアートは、『**beyond2020 プログラム**』に認定されました。

beyond2020プログラムは日本文化の魅力を発信するとともに、
2020年以降を見据えたレガシー創出のための文化プログラムです。

